

# カム式溶接ポジションナで解決！

## こんな事で困っていませんか？

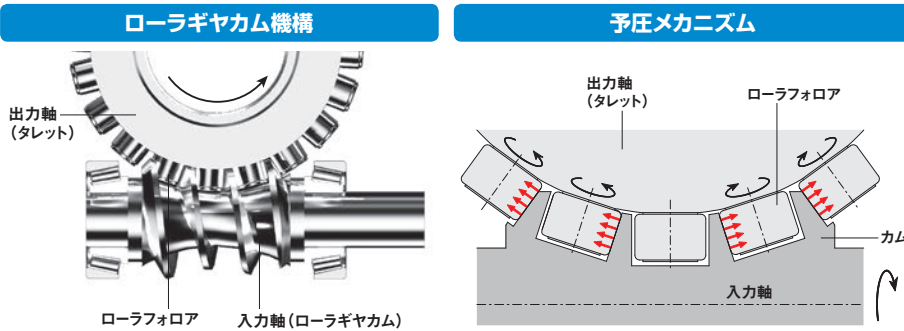
- ✓ サイクルタイムを短縮し、  
**生産性を上げたい**
- ✓ 非常停止などでの故障を減らし、  
**ランニングコストを削減したい**
- ✓ 装置をよりコンパクトにし、  
**作業者の移動時間を削減したい**

**解決！**



SPシリーズ

### ローラドライブメカニズム



### 特長

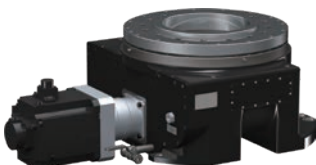
- 薄型・大中空径
- 高剛性
- 高速位置決め

### 製品ラインナップ



#### SPシリーズ：ローラギヤカム機構 (タテ、ヨコ兼用)

型式ラインナップ	SP030	SP030H	SP060	SP120	SP240	SP360
許容積載質量	300kg	300kg	600kg	1,200kg	2,400kg	3,600kg
減速比	1/140	1/56	1/140	1/120	1/126	1/168
最高回転数	30min <sup>-1</sup>	60min <sup>-1</sup>	30min <sup>-1</sup>	20min <sup>-1</sup>	20min <sup>-1</sup>	20min <sup>-1</sup>
中空径	Φ120mm	Φ120mm	Φ120mm	Φ170mm	Φ170mm	Φ245mm
高さ寸法	190mm	190mm	190mm	246mm	342mm	385mm
推奨モータ容量	1kW	1kW	1.5kW	2kW	5.5kW	7.5kW

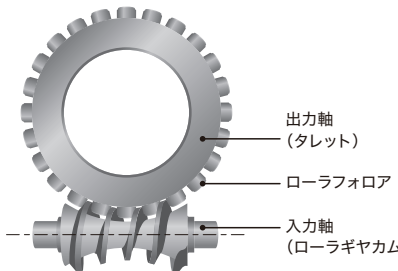
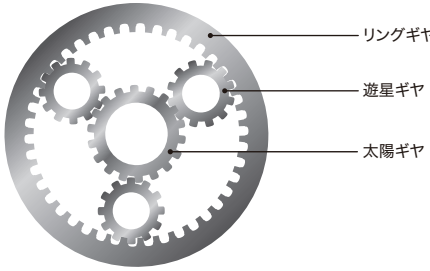


#### SHシリーズ：バレルカム機構 (ヨコ置き専用)

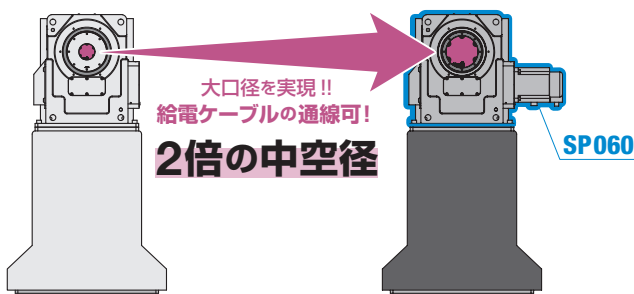
型式ラインナップ	SH500A
許容積載質量	5,000kg
減速比	1/168.75
中空径	Φ170mm
高さ寸法	355mm
推奨モータ容量	5kW

※1 詳細仕様は製品カタログをご参照ください。 ※2 各社サーボ・ロボット外部軸モータを装着可能です。

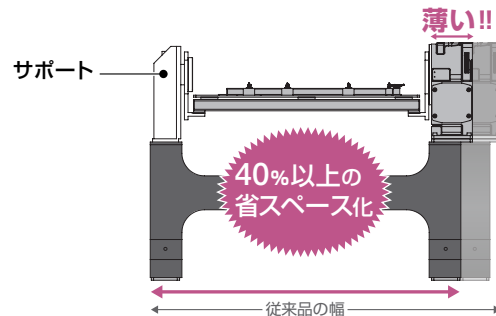
# 従来機構との比較

	三共カム式ポジショナ	従来ギヤ式ポジショナ
機 構	ローラギヤカム機構 	ギヤ機構 
中空径 (下図①参照)	ギヤ機構と比べ約 <b>2倍の中空径</b> を実現し、配管・配線の取り回しが容易	中空径が小さく、配管・配線の取り回しが不便
コンパクト性 (下図②参照)	直交軸のため、ポジショナ本体の厚さを <b>コンパクト</b> に構成可能	平行軸のため、ポジショナ本体の厚さがモータの分だけ厚くなってしまふ
剛 性	ローラフォロアの転がり伝達により摩耗し難い構造。多くのローラフォロアがカムリブと噛むことにより、非常停止の衝撃にも耐え得る <b>剛性</b> を持つ	ギヤ歯面同士のすべり接触により歯面は徐々に摩耗しバックラッシが大きくなる。それに伴い非常停止の衝撃も大きくなっていき、破損する可能性も高くなっていく
高速性	安定性が良いため、 <b>高速位置決め</b> が可能	バックラッシの影響により残留振動が発生しやすい。停止時に十分な減速時間を設ける必要がある

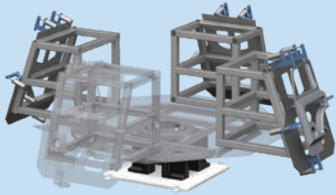
図① 中空径



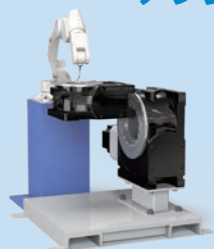
図② コンパクト性



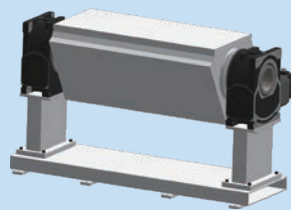
## アプリケーション例



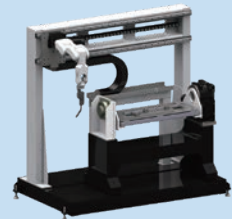
水平1軸 溶接ポジショナ



片持ち2軸ポジショナ



両持ちBBQ 溶接ポジショナ



溶接システム



株式会社  
**三共製作所**

Sankyo Seisakusho co.

<http://www.sankyo-seisakusho.co.jp>

- 本 社 〒114-8538 東京都北区田端新町3-37-3 PHONE. 03-3800-3330
- 東京営業所 PHONE. 03-3800-3330 ■ 宮城出張所 PHONE. 0228-23-5122
- 名古屋営業所 PHONE. 052-265-0577 ■ 静岡出張所 PHONE. 0537-36-5715
- 大阪営業所 PHONE. 06-6618-7000 ■ 京都出張所 PHONE. 075-925-0500
- Global Office 3-37-3 Tabatashinmachi Kita-ku, Tokyo, Japan 114-8538  
PHONE. +81-(0)3-3800-3330 FAX. +81-(0)3-3800-3380

販売店