

＼ FAポジションナのご提案！ ／

割出が
速い!

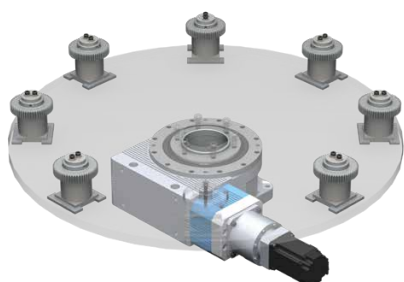
転がり伝達・グリス封入で
メンテナンスフリー

直交軸で
コンパクト!

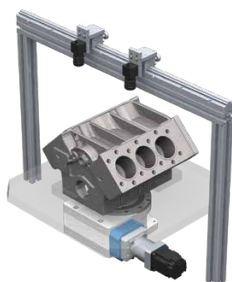
割出動作はお任せください

こんな割出でお困りではないですか？

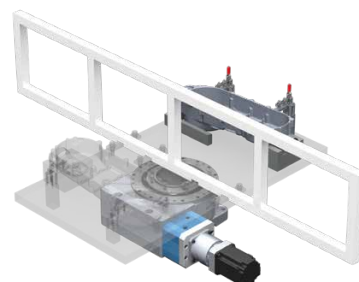
▶▶▶ 組立・搬送・バリ取り・外観検査 etc.



インデックステーブル



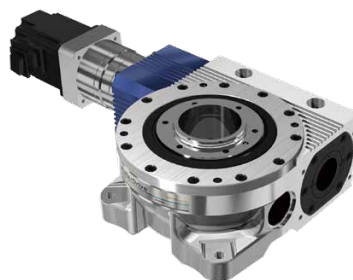
ワークポジショナ



ターンテーブル

市場のニーズを集約した、
三共の新たなスタンダードをご提案

RGVシリーズ

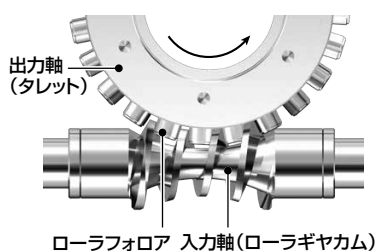


RGVシリーズ
製品紹介QRコード

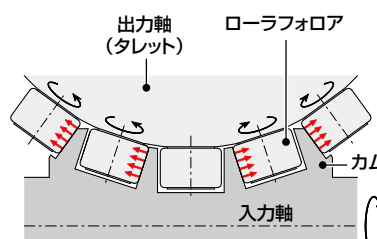
これらを実現している機構とは

》》》 **RollerDrive**[®]

ローラギヤカム機構



予圧メカニズム



RGVには、こんなに良いことがあります

防塵・防水対応可能

(標準IP54相当、オプションにてIP67対応)

大きな中空径により配線の取り回しが容易

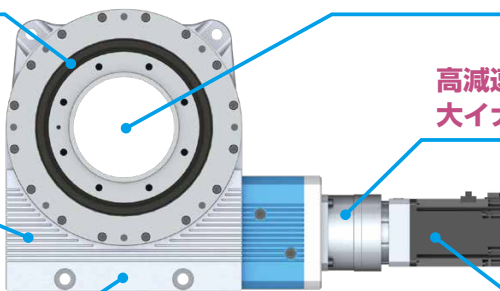
(RGV125の中空径φ120mm)

ローラギヤカム機構により
繰返しの過酷な動作にも
耐え得る耐久性を持つ

高減速(二段減速)も選択可能
大イナーシャを小型モーターで駆動可能

転がり伝達・グリス封入で
完全メンテナンスフリー

あらゆるメーカーの
サーボモーターを装着可能^{※1}



※1 トルク制限や取付の関係で装着不可の物もあります。

推奨型式 & 負荷条件目安

推奨型式 (短納期対応型式)	サーボモーター 容量	装着可能サーボモーター例 ※2	許容負荷 イナーシャ目安 ※3 ※4	負荷重量 目安	テーブル径 目安 (mm)	同等性能の DDモーター(参考)
RGV040-075GT-ZG	100W	HG-KR13 (三菱 J4) SGM7J-01A (安川Σ7) SV2-M010A (キーエンス SV2) R88M-K10030H/T (オムロン G5) MHMF-012L1 (パナソニック A6)	0.6kg・m ²	15kg	φ 320	最大トルク 45N・m 仕様
RGV063-120GT-BK	200W	SGM7J-02A (安川Σ7) SV2-M020A (キーエンス SV2)	2kg・m ²	25kg	φ 500	最大トルク 75N・m 仕様
RGV063-120GT-BM		HG-KR23 (三菱 J4) R5AA06020 (山洋電気 R5)				
RGV080-120GT-BK	400W (200W)	SGM7J-04A (安川Σ7) SV2-M040A (キーエンス SV2)	5kg・m ²	50kg	φ 640	最大トルク 150N・m 仕様
RGV080-120GT-BM		HG-KR43 (三菱 J4) R5AA06040 (山洋電気 R5)				
RGV100-120GT-DC	750W	HG-KR73 (三菱 J4) SGM7J-08A (安川Σ7)	15kg・m ²	100kg	φ 800	最大トルク 300N・m 仕様
RGV125-120GT-DC	750W	SV2-M075A (キーエンス SV2)	20kg・m ²	150kg		
	1kW	HK-KT103W (三菱 J5)	30kg・m ²	200kg		

※2 装着可能サーボモーターはカタログの抜粋を記載しておりますので、その他モーターはカタログをご参照ください。

※3 上記負荷条件はあくまで目安ですので詳細検討時は最寄りの営業所までお問い合わせください。

※4 負荷イナーシャが100kg・m²を超えるような条件でも対応可能な製品があるため、この表から外れる場合でもお問い合わせください。



株式会社
三共製作所

Sankyo Seisakusho co.

<http://www.sankyo-seisakusho.co.jp>



■本社 〒114-8538 東京都北区田端新町3-37-3 Phone: 03-3800-3330
Email: sales@sankyo-seisakusho.co.jp

■東京営業所 Phone: 03-3800-3330 ■宮城出張所 Phone: 0228-23-5122

■名古屋営業所 Phone: 052-857-0577 ■静岡出張所 Phone: 0537-36-5715

■大阪営業所 Phone: 06-6618-7000

■Headquarters 3-37-3 Tabatashinmachi, Kita-ku, Tokyo, Japan 114-8538
(International Sales Division) Phone: +81-(0)3-3800-3330 Fax: +81-(0)3-3800-3380

販売店